

# MONTE 27 CASSINO 27

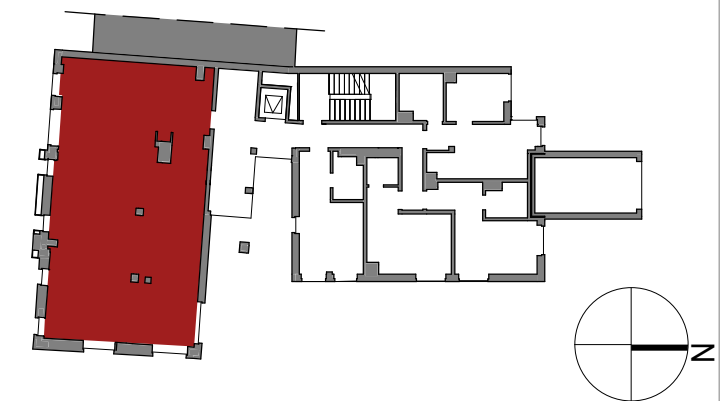
DANE LOKALU:

LOKAL NR 5

150,19 m<sup>2</sup> | LOKAL  
USŁUGOWY

POŁOŻENIE W BUDYNKU:

PARTER



ZESTAWIENIE POWIERZCHNI:

lokal usługowy	150,19 m <sup>2</sup>
----------------	-----------------------

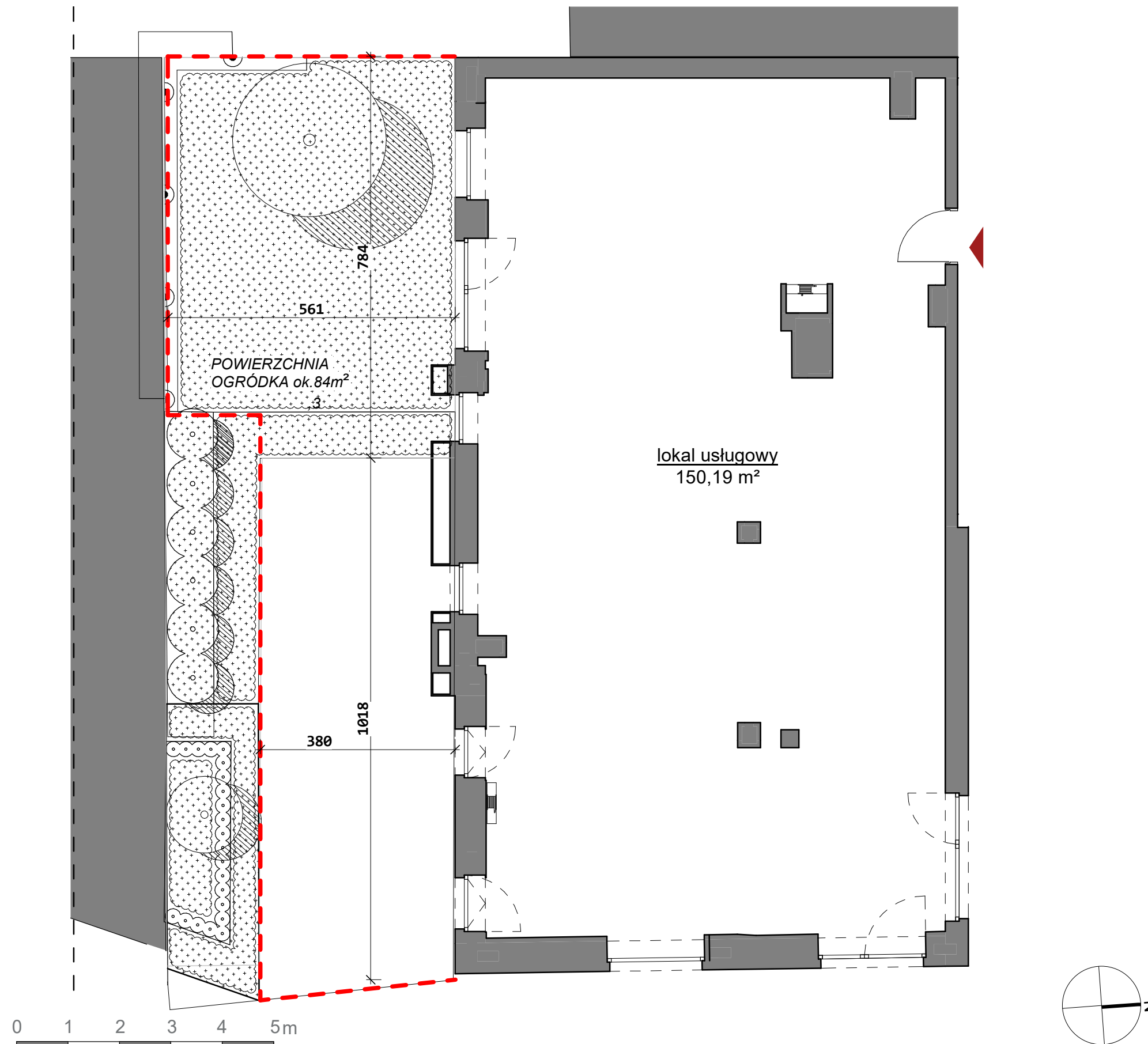
Powierzchnia pod ściankami działowymi	0 m <sup>2</sup>
------------------------------------------	------------------

INWESTOR:

Monte 27 Sp. z o.o. Alfa Sp. k.  
ul. Nowatorów 11  
80-298 Gdańsk

PROJEKTANT:

**KWADRAT**  
JACEK DROSZCZ



1. Aranżacja lokalu mieszkalnego przedstawiona na rzucie jest przykładowa. Niniejsza karta katalogowa opracowana została na podstawie projektu wykonawczego. W toku dalszego projektowania mogą wystąpić niewielkie zmiany w stosunku do informacji zawartych na karcie katalogowej.
2. Wymiary pomieszczeń, lokalizację przyborów sanitarnych i inne podano na podstawie projektu wykonawczego. W trakcie budowy mogą wystąpić różnice w stosunku do stanu wynikającego z projektu, będące skutkiem specyfiki prac budowlanych.
3. Powierzchnie obliczone zostały w świetle pionowych przegród w stanie wykończonym, przy uwzględnieniu tynków i okładzin o grubości 0,5cm lub 1,5cm, na poziomie podłogi bez uwzględniania listew przypodłogowych, progów itp.
4. Powierzchnia użytkowa lokali oraz pomieszczeń określona jest na podstawie rozporządzenia Ministra Transportu, Budownictwa i Gospodarki Morskiej z dnia 25.04.2012r. w sprawie szczegółowego zakresu i formy projektu budowlanego oraz przy uwzględnieniu treści Polskiej Normy PN - ISO 9836: 1997. Powierzchnia użytkowa uwzględnia powierzchnię elementów nadających się do demontażu takich jak ścianki działowe. Przez ścianki nadające się do demontażu rozumie się ściany, które można usunąć bez naruszania konstrukcji.
5. Informacje na karcie nie stanowią oferty handlowej w rozumieniu art. 66 Kodeksu cywilnego.